

推薦ラボで、

あなたの塾の

年内入試対策

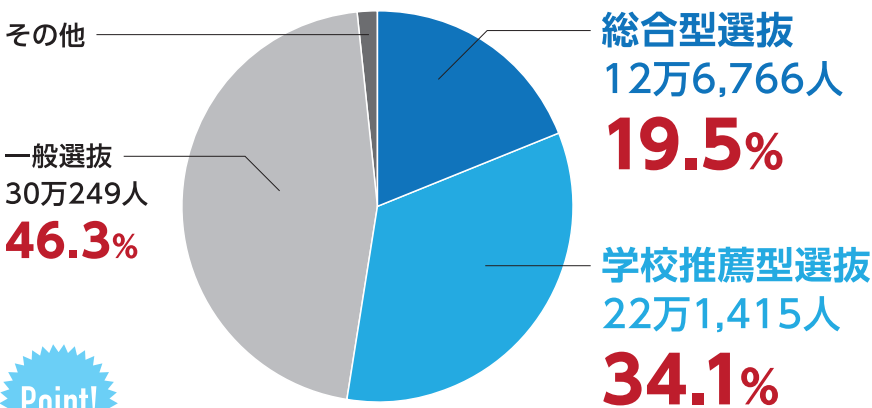
を標準化しま

せんか？

標準化とは、誰が担当しても同等な品質の成果物に仕上げられるように、業務手順を最適化すること指します。

総合型・推薦型入試をめぐる最新トレンド：全体編

2025年度国公・私立大学 入試別入学者の割合



Point!

- 年内入試による入学者数が全体の**50%以上**に
- 総合型選抜による入学者数は2000年度比**15倍以上**に

推薦 ラボ

合格学習サポート

推薦ラボは、属人化・工数過多となっている進路指導を“仕組み”で解放する、城南進研グループが開発したWebアプリです。

なぜ今、推薦対策を「標準化」する必要があるのか。

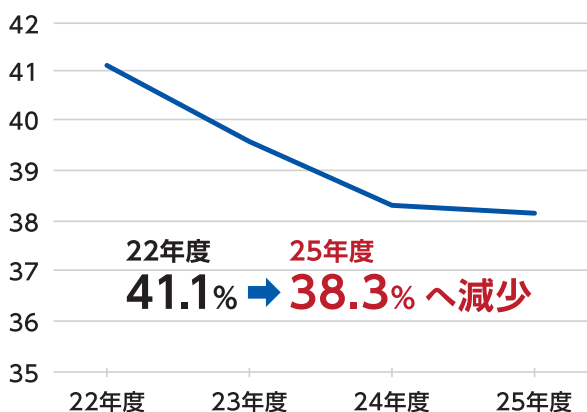
1 大学入試の背景

昨今の大学入試では、年内入試（総合型・学校推薦型）が主流化しています。



総合型・推薦型入試をめぐる最新トレンド：私立大学編

私立大学における一般選抜からの入学率



私立大学年内入試を巡るトピック

- ✓ 2025年度入試における志願者指数…前年比
年内入試 → 118.2 一般入試 → 99.6
- ✓ 年内学力入試の拡大…余裕をもった学力指導が必要
2025年度 東洋・大東文化大学など
→ 2026年度 31校実施
- ✓ 量的変化と共に質的变化も…背景には生成AIの普及も
→ 「正解のない問題」に対して「私だけの問い」を立て、それを論証する能力

Point!

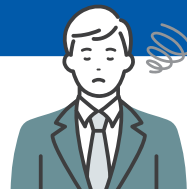
- 私立大学においては一般選抜はすでに主流から脱落しています。
- 「推薦入試=楽」のイメージの終焉。年内入試の質的変容によって+αで学力を課す / 選抜自体の高度化が進んでいます。

→ 高校や保護者の方は「年内入試まで見てくれる塾か」を重視しています。

2 塾の現実

・講師の力量に依存しがち ・指導工数が多く、業務過多

→ 教室ごとの指導の質にバラつきが出る



推薦ラボの立ち位置

推薦ラボは推薦指導を“上手くやる”ための教材ではありません。
推薦指導を誰でも・毎年・同じ水準で提供するためのWebアプリです。



推薦ラボが負担なく指導を標準化させます。

なぜ今、推薦ラボなら 年内入試を任せられるのか。

推薦ラボの機能設計

合格を標準化する、推薦ラボの3つのコアバリュー

CORE 1 Framework

思考の足場になる『40のワークシート』



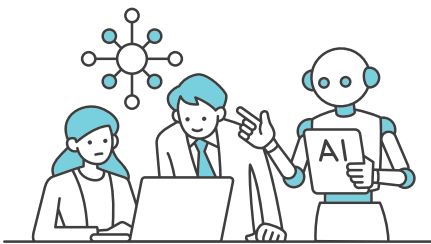
「書けない」を「書ける!」に変える、独自のフレームワーク。生徒の自己発見を促しながら、教員・講師との対話を生み出すことで、思考の足場を作ります。

Point!

体系化されたフレームワークを使うことで思考の過程が可視化され、指導の属人化を防ぎます。

CORE 2 Hybrid engine

『AI×人間』によるハイブリッドの添削指導・面接対策



AIと人間が、効率的かつ本格的な志望理由書・小論文添削指導そして面接対策指導を行います。テクノロジーを使いこなし、プロの指導をさらに高みへ導く、新しい指導の形です。

Point!

推薦指導に最適化されたAIを使います。城南推薦塾・城南予備校オンラインでの実データを反映し、志望理由書の論理性や大学への適合性や、面接の再現性を評価していきます。これにより、添削や面接ともにぶれない判断基準ができます。

CORE 3 Platform

すべてを一元管理する『専用アプリ』



情報収集から面接対策まで、指導のすべてがこのアプリ一つで完結。教員・講師の皆様の業務負担を極限まで軽減します。

Point!

最後は必ず人間が仕上げ、AI任せで終わらせることはありません。人間(講師)によって合格基準に引き上げる最終調整、面接を見据えた仕上げを行います。

なぜ今、推薦ラボが採用されるのか。

志望大学合格率91.5%※を誇る

城南推薦塾が監修しているから

※2024年度入試実績



城南推薦塾
総合型・学校推薦型選抜対策

城南推薦塾は、株式会社城南進学研究社が運営する、総合型・学校推薦型選抜対策専門の塾です。2024年度入試での在籍生の志望校合格率は91.5%。「推薦ラボ」は、「城南推薦塾」の指導とノウハウをアプリで一元化したもので、城南進研グループのプロ講師が映像授業を担当しています。情報収集から志望理由書の内容と構成、面接の回答と立居振舞まで、総合型・学校推薦型選抜の対策ポイントを基礎からわかりやすくレクチャー。国公立大や早慶上智など、難関大対策も可能です。

主な合格実績

国公立大学 お茶の水女子大学 理学部 高知大学 地域協働学部 東京海洋大学 海洋工学部 東京都立大学 経済経営学部・健康福祉学部・都市環境学部・理学部 新潟大学 医学部 横浜国立大学 教育学部 横浜市立大学 医学部・国際教養学部

私立大学 慶應義塾大学 環境情報学部・商学部・文学部・法学部 国際基督教大学 教養学部 上智大学 外国語学部・経済学部・神学部・総合グローバル学部・総合人間科学部・文学部・法学部 早稲田大学 教育学部・スポーツ科学部 青山学院大学 教育人間科学部・経済学部・文学部・社会情報学部・理工学部 学習院大学 国際社会科学部・文学部 中央大学 経済学部・国際経営学部・国際情報学部・総合政策学部・文学部・法学部・理工学部 法政大学 キャリアデザイン学部・経営学部・現代福祉学部・国際文化学部・情報科学部・生命科学部・人間環境学部・法学部 明治大学 政治経済学部・農学部 立教大学 経営学部・現代心理学部・文学部・法学部・理学部

導入例（一部抜粋）



青葉学院 様 (神奈川県横浜市)

代表 中村明雄 様

2023年導入

「志望理由書の添削は、今まで私一人で行っていましたが、他の先生方の添削を拝見することで参考になる部分も多く、それが生徒の志望理由書にうまく反映できたことも意外な収穫でした。」



シェアスタディラボ

Share Study Lab. 様 (徳島県)

共同代表 松岡伸行 様

2023年導入

「地方にありがちなのが、子どもたちが“大学入試というものの厳しさ”に慣れていないということです。総合型・学校推薦型選抜対策に効果的な学習法と準備で生徒をサポートしたいという思いから、「推薦ラボ」を導入しました。生徒にとって、何をどう準備するべきかという基本的なことを、始めから丁寧に教えてくれると好評です。保護者様からの評価も高く、子どもが大学で何を学び、将来どうなりたいかを真剣に取り組む機会を与えてくださったという感謝のメールをよくいただいております。」

・創業1961年・東証スタンダード上場

株式会社 城南進学研究社

城南進研グループ

株式会社城南進学研究社は、総合教育ソリューション企業として「城南コベッツ」などの個別指導教育事業、「Kubotaのうけん」「りんご塾」などの乳幼児・児童教育事業、「デキタス」などのデジタル教育事業を軸に、大学受験教育事業・英語教育事業・スポーツ事業等を運営し、「城南進研グループ」を形成。SDGsへの取り組みも強化しています。

お問い合わせ

株式会社城南進学研究社 法人事業部

☎ 044-246-5211 (月～金 10:00～17:00) <https://edu-biz.johnan.jp/suisenlabo/>

推薦ラボのHPはこちら

